

total chubut

**EVOLUCIÓN DE LA CANTIDAD
DE CASOS POR DELITOS**

2009-2013





TOTAL

MINISTERIO PÚBLICO FISCAL DEL CHUBUT

EVOLUCIÓN DE LA CANTIDAD DE CASOS POR DELITOS

(2009-2013)





AVISO AL LECTOR

El informe sobre evolución de casos y casos por delitos en esta carpeta se realiza a partir de las listas estadísticas contenidas en el Sistema Coirón.

Se trata de una muestra cuantitativa, a partir de la suma de casos ordenados por delitos, tipificados en el Código Penal y Leyes Especiales.

La suma de la cantidad de casos ingresados difiere de la cantidad de casos por delitos, pues un caso puede implicar más de un delito.

La base de datos de delitos se encuentra al final de la información de cada Oficina Fiscal, detallada en orden al Título, Capítulo y Delito específico del Código Penal.

Cuide de detenerse en esos datos bases, cuando se hacen inferencias del tipo cualitativas. Los gráficos y curvas que totalizan situaciones particulares muestran sólo evoluciones cuantitativas. No reflejan situaciones cualitativas, necesarias para arribar a diagnósticos de situación.

El Total Chubut surge de la suma de las Oficinas Fiscales en la Provincia, por lo que se debe prestar atención especial en los datos de base y la participación en el total de cada delito.

Si las curvas de los gráficos con totales suben o bajan, debe tenerse muy en cuenta que no indican tendencias. Por ejemplo, un cambio en la cantidad de delitos por robo, con una participación muy alta en el total, hace que pequeños cambios resulten en importantes modificaciones en curvas que totalizan información.

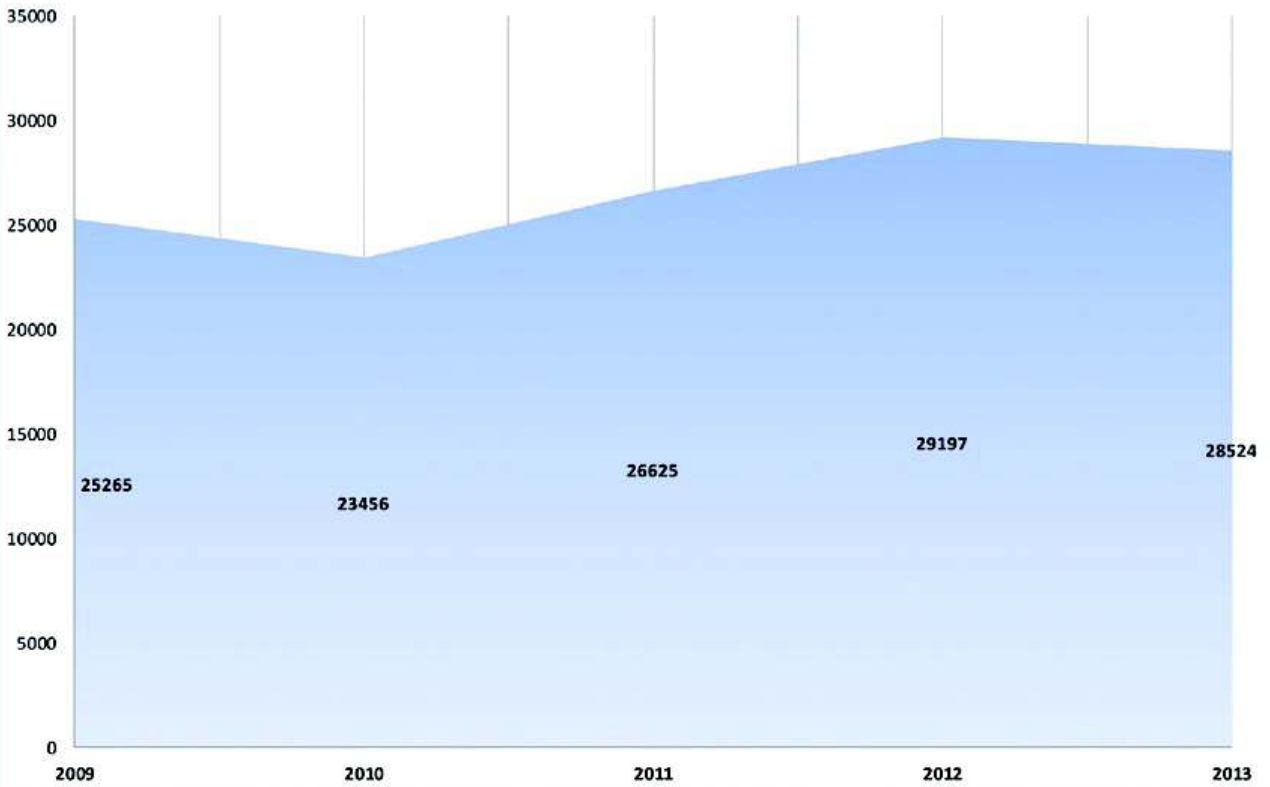
Considere estas recomendaciones al sacar conclusiones. Tenga en cuenta solicitar a los Fiscales de las circunscripciones sus observaciones cualitativas.



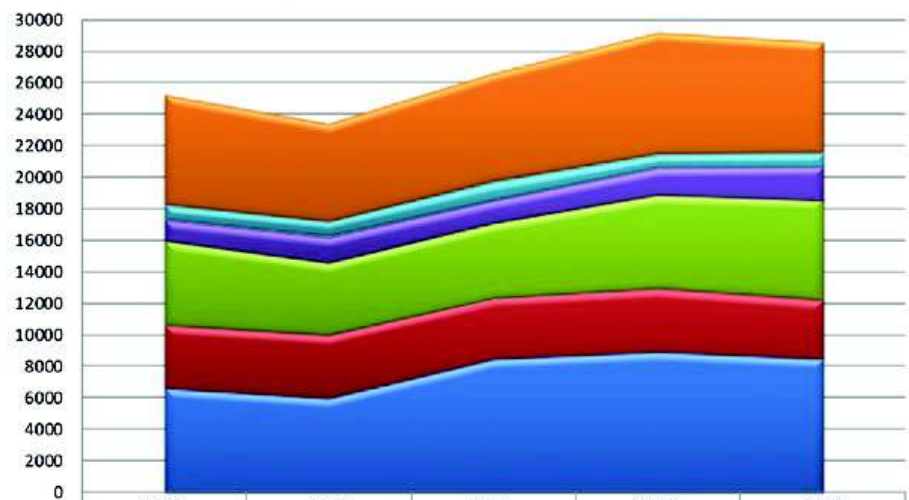
PROVINCIA DEL CHUBUT

EVOLUCIÓN DE LA CANTIDAD DE CASOS INGRESADOS

Total de Casos Ingresados MPF Chubut

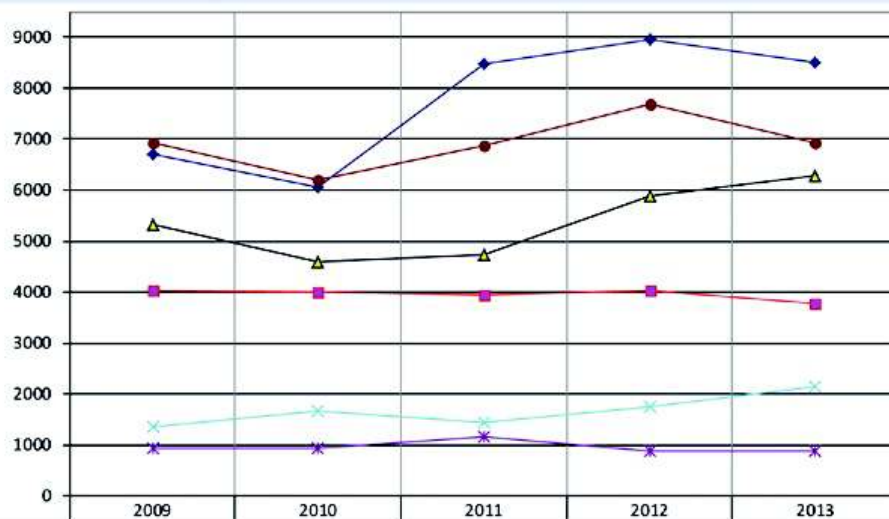


Aportes de casos por Oficina Fiscal



	2009	2010	2011	2012	2013
Ingreso de casos a la Oficina Fiscal de Trelew	6925	6205	6873	7689	6938
Ingreso de casos a la Oficina Fiscal de Sarmiento	930	933	1153	876	875
Ingreso de casos a la Oficina Fiscal de Rawson	1347	1661	1443	1760	2147
Ingreso de casos a la Oficina Fiscal de Puerto Madryn	5333	4598	4725	5885	6268
Ingreso de casos a la Oficina Fiscal de Esquel	4018	3994	3952	4031	3781
Ingreso de casos a la Oficina Fiscal de Comodoro Rivadavia	6712	6065	8479	8956	8515

Evolución de los casos ingresados en las oficinas fiscales del MPF Chubut



◆ Ingreso de casos a la Oficina Fiscal de Comodoro Rivadavia	6712	6065	8479	8956	8515
■ Ingreso de casos a la Oficina Fiscal de Esquel	4018	3994	3952	4031	3781
▲ Ingreso de casos a la Oficina Fiscal de Puerto Madryn	5333	4598	4725	5885	6268
× Ingreso de casos a la Oficina Fiscal de Rawson	1347	1661	1443	1760	2147
* Ingreso de casos a la Oficina Fiscal de Sarmiento	930	933	1153	876	875
● Ingreso de casos a la Oficina Fiscal de Trelew	6925	6205	6873	7689	6938

EVOLUCIÓN DE LA CANTIDAD DE **CASOS POR DELITOS** ORDENADOS POR TÍTULO DEL CÓDIGO PENAL

El cuadro de la página siguiente informa acerca de la evolución de la cantidad de casos por delitos ocurridos en el ámbito de la Provincia del Chubut.

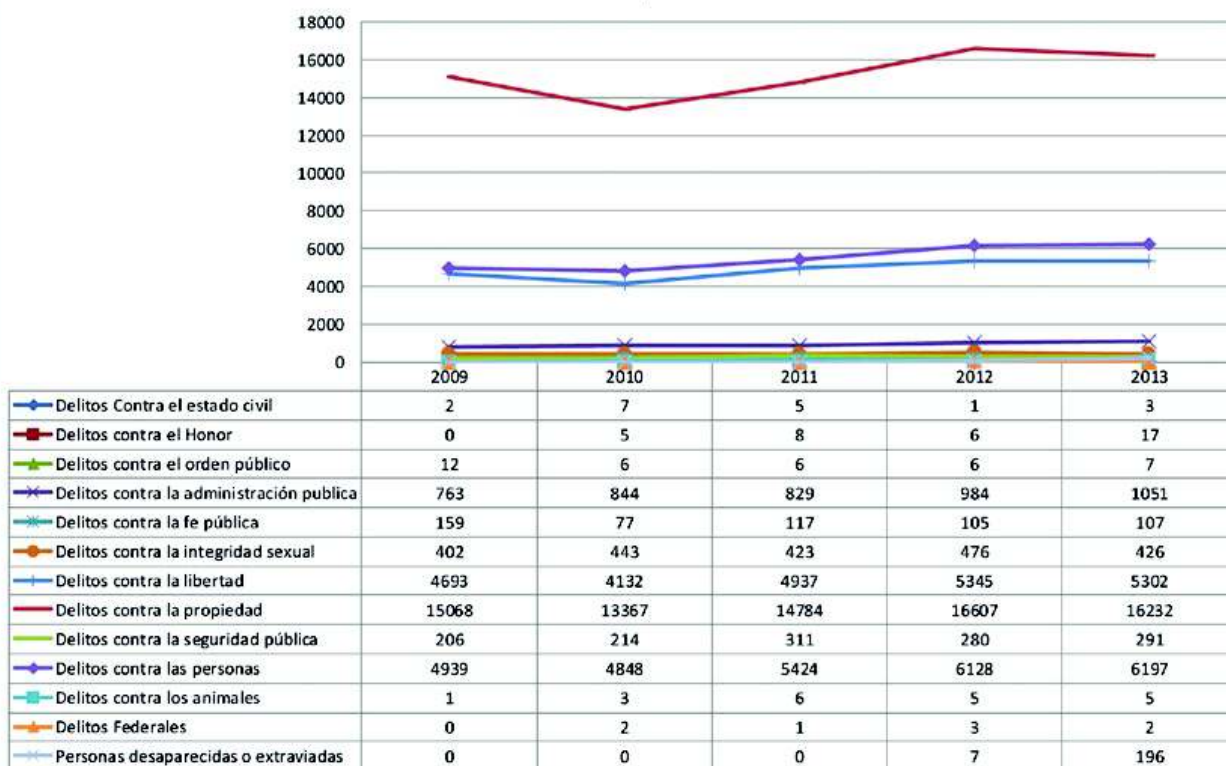
Se debe tener en cuenta que un caso puede contener más de un delito, por ello encontrará que difiere la cantidad de casos ingresados con la cantidad de casos por delitos.

- Planilla de delitos ordenados por Título del Código Penal.
- La cantidad de casos se presenta en columnas anuales abarcando del 2009 al 2013.
- Gráfico que representa el % de participación de los delitos según su título en el Código Penal.
- Gráfico de tendencia del aporte de cada Oficina Fiscal a la totalidad de casos.
- Gráfico de evolución de los casos como comparación entre oficinas fiscales.

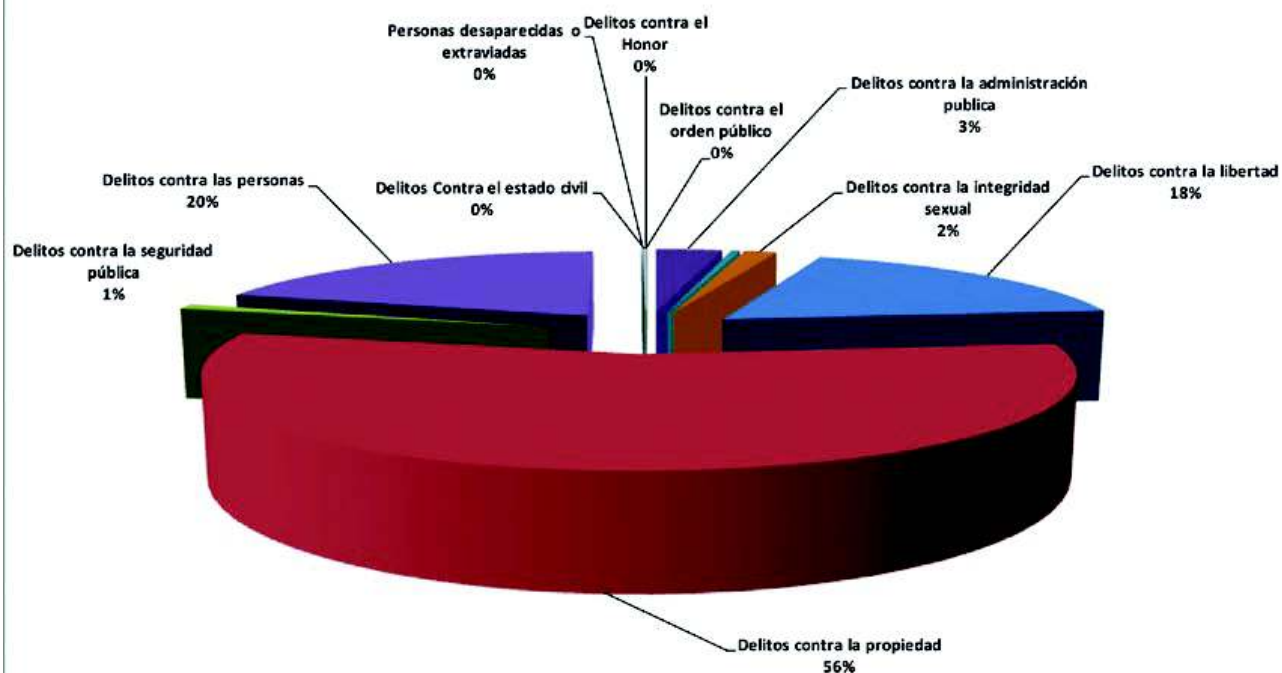


Cantidad de delitos por títulos CHUBUT	2009	2010	2011	2012	2013
Delitos Contra el estado civil	2	7	5	1	3
Delitos contra el Honor	0	5	8	6	17
Delitos contra el orden público	12	6	6	6	7
Delitos contra la administración pública	763	844	829	984	1051
Delitos contra la fe pública	159	77	117	105	107
Delitos contra la integridad sexual	402	443	423	476	426
Delitos contra la libertad	4693	4132	4937	5345	5302
Delitos contra la propiedad	15068	13367	14784	16607	16232
Delitos contra la seguridad pública	206	214	311	280	291
Delitos contra las personas	4939	4848	5424	6128	6197
Delitos contra los animales	1	3	6	5	5
Delitos Federales	0	2	1	3	2
Personas desaparecidas o extraviadas	0	0	0	7	196
Tipo de delitos inactivo	0	0	0	0	0

Evolución anual de los delitos por su título- Total Chubut



% de participación de los delitos por su título, Total Chubut



Oficina Fiscal de Comodoro Rivadavia - Evolución de casos por delitos					
	2009	2010	2011	2012	2013
Ingreso de casos a la Oficina Fiscal de Comodoro Rivadavia	6712	6065	8479	8956	8515
Cantidad de casos ordenados por títulos					
Sin delito ingresado	104	101	99	79	69
Aún no determinado/ no constituye delito	167	189	355	302	212
Delitos Contra el estado civil	0	2	3	0	0
Delitos contra el Honor	0	1	1	2	0
Delitos contra el orden público	5	1	5	2	1
Delitos contra la administración pública	163	226	279	362	399
Delitos contra la fe pública	40	28	33	27	34
Delitos contra la integridad sexual	131	151	137	185	163
Delitos contra la libertad	1.092	953	1.303	1.543	1.492
Delitos contra la propiedad	4.143	3.640	5.087	5.216	5.010
Delitos contra la seguridad pública	106	98	213	171	162
Delitos contra las personas	1.269	1.137	1.585	1.899	1.737
Delitos contra los animales	1	0	2	1	2
Delitos Federales	0	0	0	0	1
Personas desaparecidas o extraviadas	0	0	0	0	116
Tipo de delitos inactivo	0	0	0	0	0

Oficina Fiscal de Esquel - Evolución de casos por delitos					
	2009	2010	2011	2012	2013
Ingreso de casos a la Oficina Fiscal de Esquel	4018	3994	3952	4031	3781
Cantidad de casos ordenados por títulos					
Sin delito ingresado	16	5	19	11	41
Aún no determinado/ no constituye delito	154	113	144	200	182
Delitos Contra el estado civil	0	1	1	0	2
Delitos contra el Honor	0	2	3	3	3
Delitos contra el orden público	3	0	0	0	0
Delitos contra la administración pública	126	127	116	119	178
Delitos contra la fe pública	15	11	14	17	8
Delitos contra la integridad sexual	70	84	73	81	65
Delitos contra la libertad	797	779	784	716	719
Delitos contra la propiedad	2.200	2.177	2.097	2.258	1.949
Delitos contra la seguridad pública	35	40	47	42	59
Delitos contra las personas	987	919	878	850	800
Delitos contra los animales	0	2	1	0	1
Delitos Federales	0	1	1	0	1
Personas desaparecidas o extraviadas	0	0	0	1	25
Tipo de delitos inactivo	0	0	0	0	0

Oficina Fiscal de Puerto Madryn - Evolución de casos por delitos					
	2009	2010	2011	2012	2013
Ingreso de casos a la Oficina Fiscal de Puerto Madryn	5333	4598	4725	5885	6268
Cantidad de casos ordenados por títulos					
Sin delito ingresado	17	8	36	20	21
Aún no determinado/ no constituye delito	72	62	92	129	103
Delitos Contra el estado civil	0	1	0	0	1
Delitos contra el Honor	0	1	1	0	6
Delitos contra el orden público	0	1	0	1	0
Delitos contra la administración pública	218	195	139	197	160
Delitos contra la fe pública	36	14	35	20	16
Delitos contra la integridad sexual	82	94	87	84	90
Delitos contra la libertad	981	803	986	1.133	1.032
Delitos contra la propiedad	3.135	2.540	2.401	3.112	3.614
Delitos contra la seguridad pública	17	13	23	22	28
Delitos contra las personas	959	975	959	1.195	1.206
Delitos contra los animales	0	0	1	1	0
Delitos Federales	0	0	0	3	0
Personas desaparecidas o extraviadas	0	0	0	0	5
Tipo de delitos inactivo	0	0	0	0	0

Oficina Fiscal de Rawson - Evolución de casos por delitos					
	2009	2010	2011	2012	2013
Ingreso de casos a la Oficina Fiscal de Rawson	1347	1661	1443	1760	2147
Cantidad de casos ordenados por títulos					
Sin delito ingresado	0	2	2	6	15
Aún no determinado/ no constituye delito	2	29	55	47	53
Delitos Contra el estado civil	1	3	0	0	0
Delitos contra el Honor	0	0	0	1	6
Delitos contra el orden público	0	1	0	1	2
Delitos contra la administración pública	55	83	74	92	101
Delitos contra la fe pública	4	6	3	7	12
Delitos contra la integridad sexual	2	4	29	29	17
Delitos contra la libertad	357	427	376	501	577
Delitos contra la propiedad	770	893	677	869	1.029
Delitos contra la seguridad pública	19	23	17	17	16
Delitos contra las personas	267	360	320	381	438
Delitos contra los animales	0	1	1	3	2
Delitos Federales	0	0	0	0	0
Personas desaparecidas o extraviadas	0	0	0	1	30
Tipo de delitos inactivo	0	0	0	0	0

Oficina Fiscal de Sarmiento - Evolución de casos por delitos					
	2009	2010	2011	2012	2013
Ingreso de casos a la Oficina Fiscal de Sarmiento	930	933	1153	876	875
Cantidad de casos ordenados por títulos					
Sin delito ingresado	3	9	0	9	18
Aún no determinado/ no constituye delito	53	63	70	75	82
Delitos Contra el estado civil	1	0	0	0	0
Delitos contra el Honor	0	1	2	0	1
Delitos contra el orden público	2	1	0	0	0
Delitos contra la administración pública	46	61	38	27	23
Delitos contra la fe pública	14	7	6	4	2
Delitos contra la integridad sexual	14	22	22	19	17
Delitos contra la libertad	158	174	209	165	146
Delitos contra la propiedad	499	393	491	348	408
Delitos contra la seguridad pública	15	22	4	16	12
Delitos contra las personas	200	210	352	249	198
Delitos contra los animales	0	0	0	0	0
Delitos Federales	0	1	0	0	0
Personas desaparecidas o extraviadas	0	0	0	1	0
Tipo de delitos inactivo	0	0	0	0	0

Oficina Fiscal de Trelew - Evolución de casos por delitos					
	2009	2010	2011	2012	2013
Ingreso de casos a la Oficina Fiscal de Trelew	6925	6205	6873	7689	6938
Cantidad de casos ordenados por títulos					
Sin delito ingresado	24	13	17	13	17
Aún no determinado/ no constituye delito	154	231	253	361	327
Delitos Contra el estado civil	0	0	1	1	0
Delitos contra el Honor	0	0	1	0	1
Delitos contra el orden público	2	2	1	2	4
Delitos contra la administración pública	155	152	183	187	190
Delitos contra la fe pública	50	11	26	30	35
Delitos contra la integridad sexual	103	88	75	78	74
Delitos contra la libertad	1.308	996	1.279	1.287	1.336
Delitos contra la propiedad	4.321	3.724	4.031	4.804	4.222
Delitos contra la seguridad pública	14	18	7	12	14
Delitos contra las personas	1.257	1.247	1.330	1.554	1.818
Delitos contra los animales	0	0	1	0	0
Delitos Federales	0	0	0	0	0
Personas desaparecidas o extraviadas	0	0	0	4	20
Tipo de delitos inactivo	0	0	0	0	0

PROCURACIÓN GENERAL
Roberto Jones 99
(0280) 4485398/ 5157
Rawson

COMODORO RIVADAVIA
Máximo Abásolo 980
(0297) 446 3614/4271/4997

PUERTO MADRYN
H. Yrigoyen y Paulina Escardó
(0280) 447 0773/ 0061/ 5873/
(0280) 445 7367

RAWSON
Rivadavia 532
(0280) 448 6203/ 6205

SARMIENTO
Av. Ingeniero Coronel 556
(0297) 489 8090/ 8067

TRELEW
Rawson 262
(0280) 442 2260/ 2253
2135/ 2086/ 9782

ESQUEL
Alvear 543
(02945) 451 297/ 714
204/ 578/ 297/ 204

COMARCA ANDINA
Amancay 495 - El Hoyo
(02944) 471272/ 273

